



# KIRIM KONGO

## KANAMALI ATEŐİ

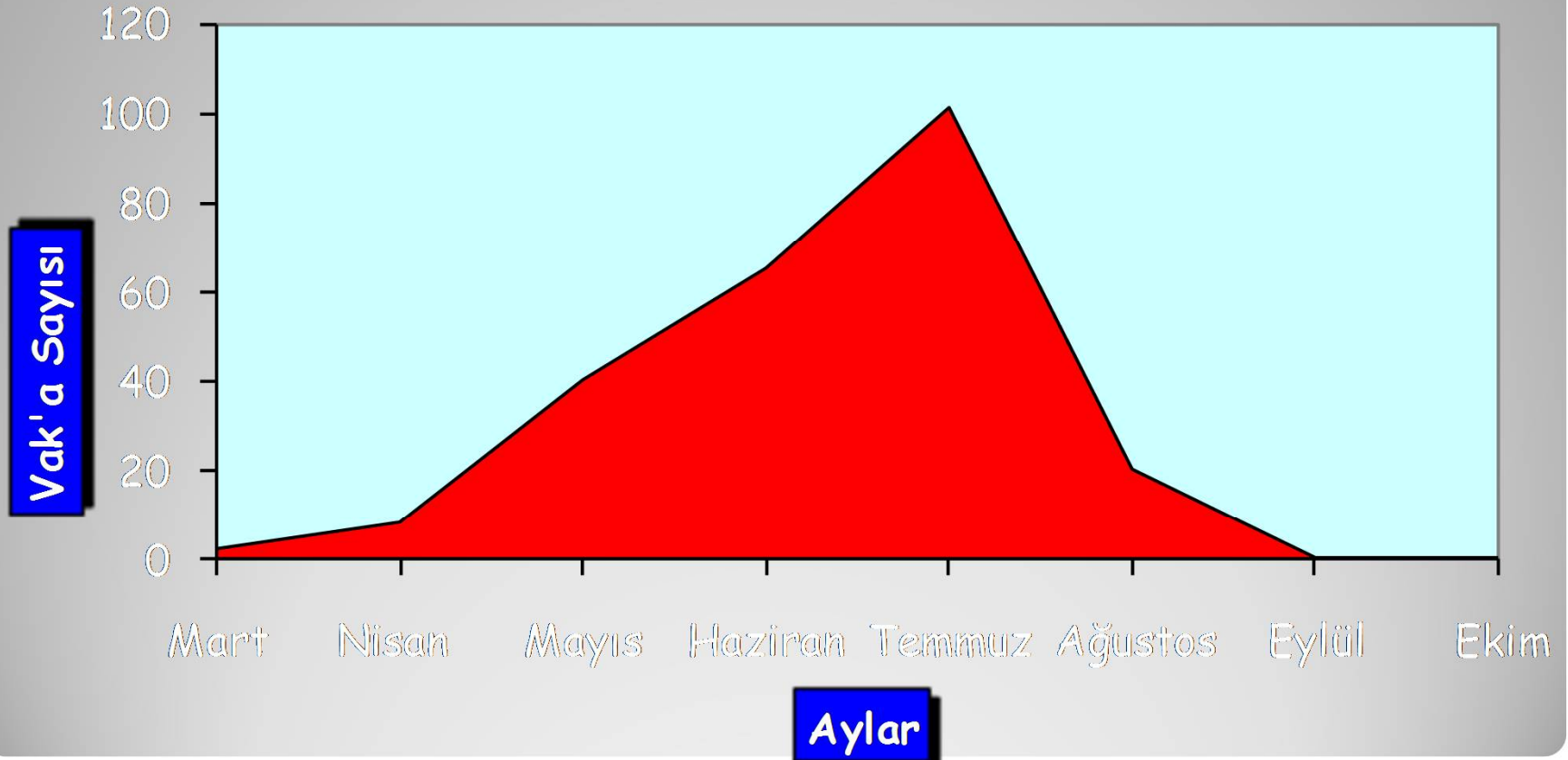


# Kırım-Kongo Kanamalı Ateşi (KKKA)

insanlara kenelerin bulaştırdığı bir hastalıktır.



Hastalık Mart-Eylül ayları arasında görülmekte  
**EN FAZLA Temmuz** ayında ortaya çıkmaktadır.



# Bulaşma

- Vücuda kene tutunması ile,
- Kenelerin çıplak elle çıkarılması ya da ezilmesi ile,
- Hasta insanların tükürük ve kan gibi vücut sıvılarına temas etmekle bulaşır.







# HASTALIK KENE ISIRMASINDAN SONRA

## 3-14 GÜN İÇİNDE

## ORTAYA ÇIKAR



## KKKA Hastalığının Belirtileri

- Ateş, üşüme, titreme
- Kırıklık, Yorgunluk,
- Yaygın kas ağrıları
- Baş ağrısı
- Halsizlik
- Bulantı-kusma, ishal

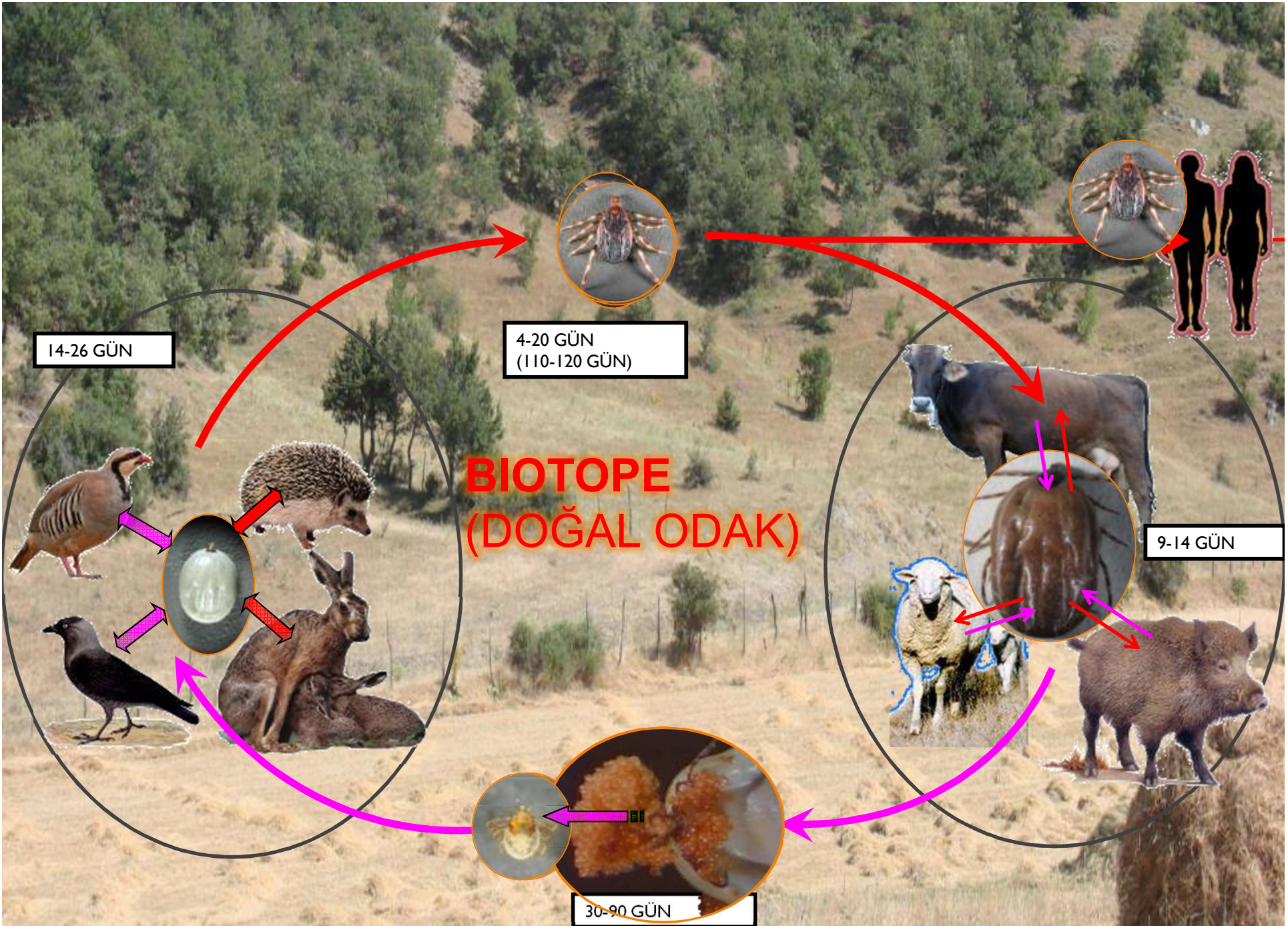


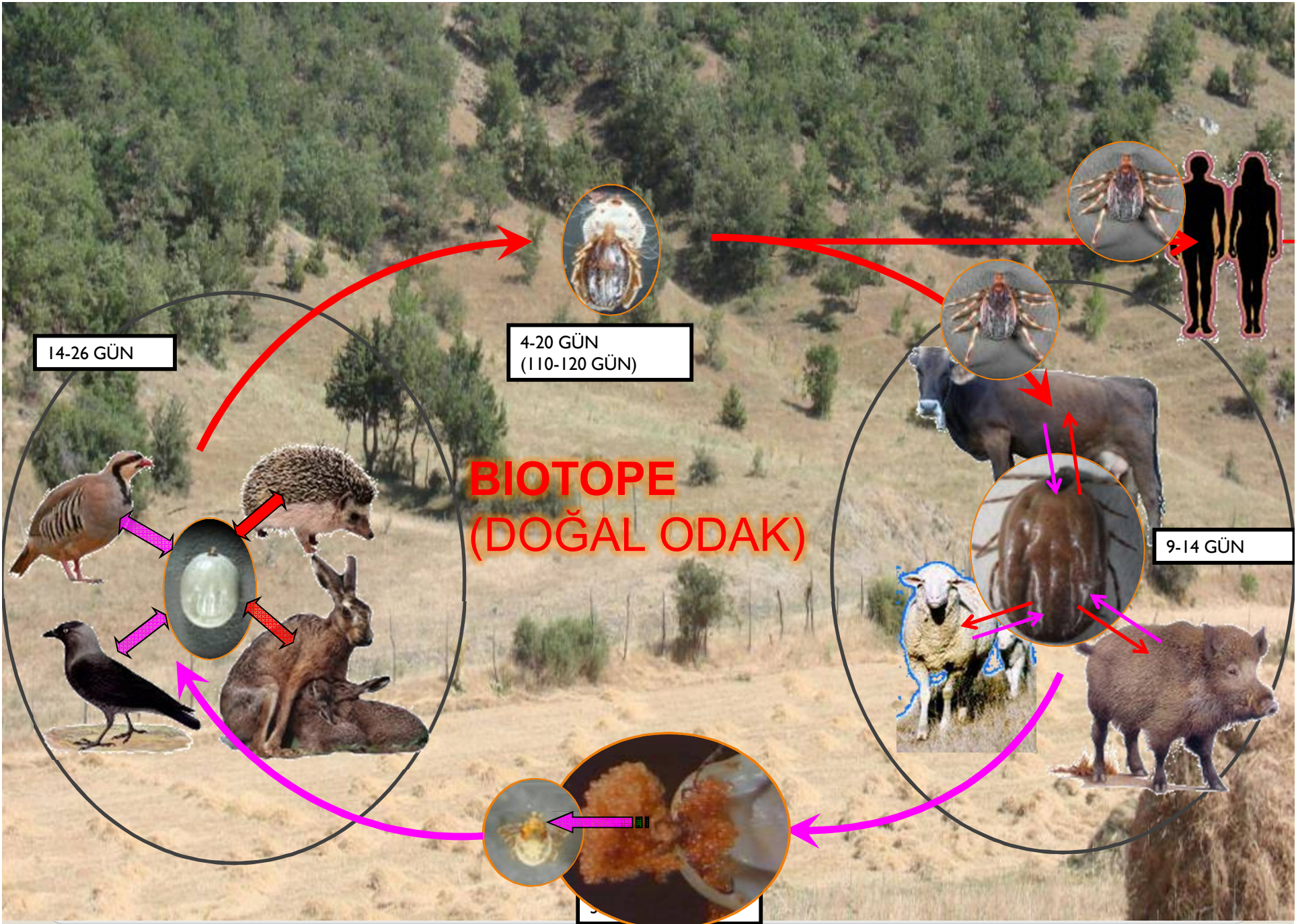




## Kırım-Kongo Kanamalı Ateşi Hastalığından Korunma:

İnsanlar kenelerden uzak durabilir ve  
vücutlarına kene tutunması  
engellenirse hastalık ortaya çıkmaz.





## Kırım-Kongo Kanamalı Ateşinden Korunma

Mecbur kalınmadıkça *kenelerin bulunduğu* tarla ve piknik alanı gibi *alanlara gidilmemelidir.*



## Kırım-Kongo Kanamalı Ateşinden Korunma

- Tarlaya, piknik alanına giderken vücutta açık yer kalmamasına özen gösterilmeli,
- Kenelerin kolay fark edilmesi için **açık renkli** elbiseler giyilmelidir.



## Kırım-Kongo Kanamalı Ateşinden Korunma

**Kenelerin vücuda girebileceği paça kısımları gibi açık yerler kapatılmalıdır.**

**Pantolon paçaları çorap içine sokulmalı ve çizme giyilmelidir.**



## Kırım-Kongo Kanamalı Ateşinden Korunma

Kırsal alandan, orman kenarından ve tarladan dönüşte **mutlaka** vücut ve elbiseler kontrol edilmeli kene olup olmadığı araştırılmalıdır.





# VÜCUDUN HER TARAFI KONTROL EDİLMELİDİR

Kollar,  
Bacaklar,  
Gövde,  
Koltuk altları



Kulak arkası,  
Ense,  
Kasıklar



Vücutta kene görülür ise;

Naylon eldiven, naylon poşet veya bez parçası ile tutularak yada ince uçlu bir pens veya kene çıkartma kartı ile ezilmeden çıkarılmalı,

çıkartılamıyorsa bir sağlık kuruluşuna başvurulmalıdır.

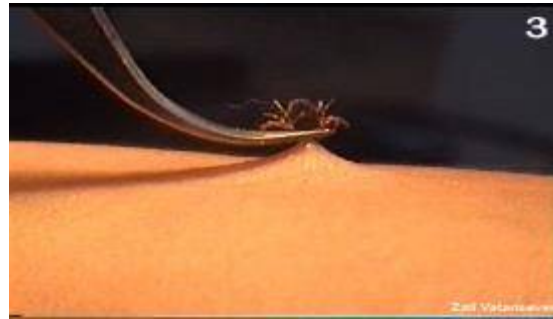
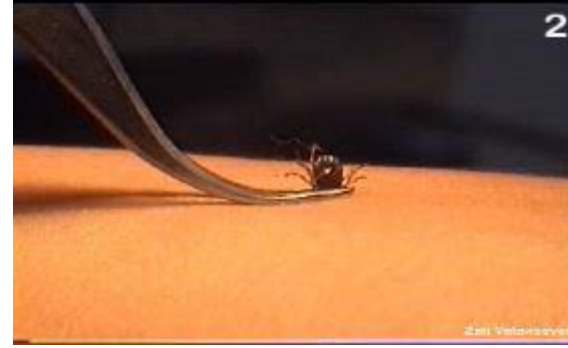


Vücuda tutunan kene

ne kadar erken çıkartılırsa

hastalığa yakalanma riski de o kadar azalır.

# KENENİN PENS İLE ÇIKARILMASI





**Kene tutunmasından  
sonra 10 gün içinde**



**Ateş**

Halsizlik

**İştahsızlık**

Karın ağrısı

**Baş ağrısı**

Bulantı

**Kusma**

İshal

ortaya çıkarsa hemen bir sağlık kuruluşuna  
başvurunuz.



## Kırım-Kongo Kanamalı Ateşinden Korunma

Hasta kişilerin kullandığı malzemeler ve tuvaletler çamaşır suyu ile temizlenmelidir.



# Hayvanlar keneye karřı ilalanmalıdır



## Kırım-Kongo Kanamalı Ateşinden Korunmak İçin

1. Hayvanların ve insanların kanlarına ve vücut sıvılarına korunmasız temas etmeyiniz.
2. Kenelerin bulunduğu alanlardan uzak durunuz, bu gibi alanlara *çıplak ayakla yada kısa paçalı giysiler ile gitmeyiniz.*

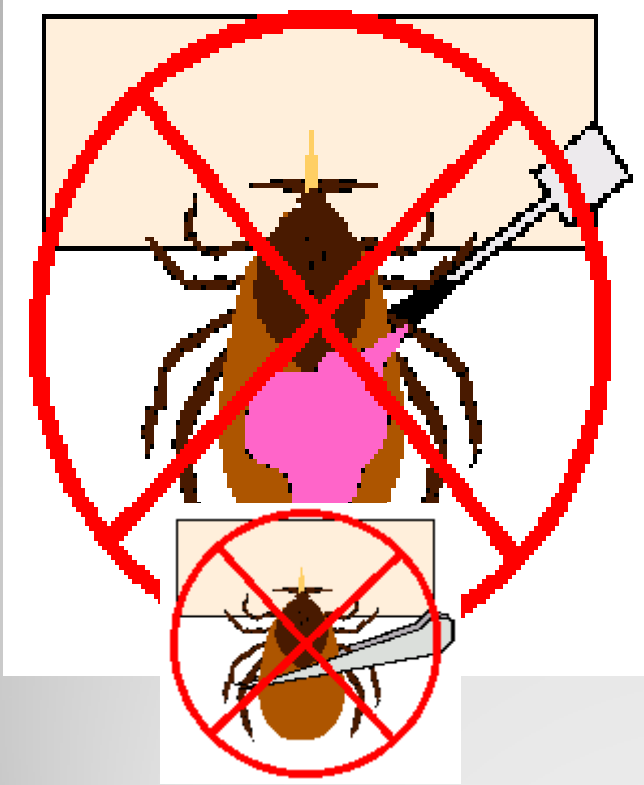
## YAPILMAMASI GEREKENLER

Vücuda tutunmuş olan kenenin üzerine herhangi bir kimyasal madde (alkol, gaz yağı, kolonya) kesinlikle dökmeyin, üzerine sigara bastırmayınız.

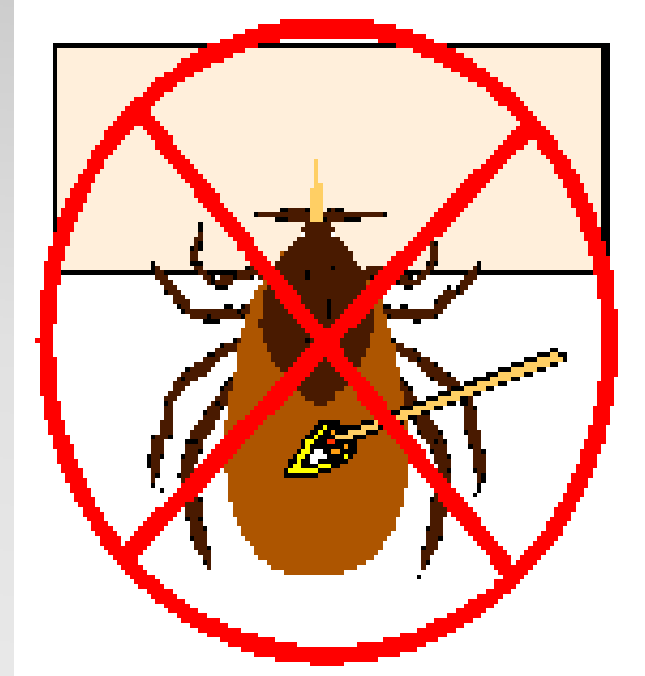




# YAPILMAMASI GEREKENLER



Üzerine birşey dökmeyin



Keneyi patlatmayın, ezmeyin

**TEŞEKKÜR EDERİZ**

**T.C.  
SAĞLIK BAKANLIĞI**